

Гарантийные обязательства

Изготовитель гарантирует соответствие изделия требованиям нормативных документов ГОСТ 16371-93 и соблюдение транспортировки и хранения. Гарантия не распространяется на мебель, имеющие механические повреждения (царапины, потертости и т.п.) возникшие при транспортировке, в процессе сборки и эксплуатации, имеющие утолщение щитков от влаги (разбухание) возникшие от неправильного ухода.

В случае приобретения уцененной мебели претензия по качеству и внешнему виду не принимаются.

Срок службы изделия – 7 лет;

Срок гарантии – 1 год со дня продажи набора.

ДАТА ВЫПУСКА «__»_____201 Г.

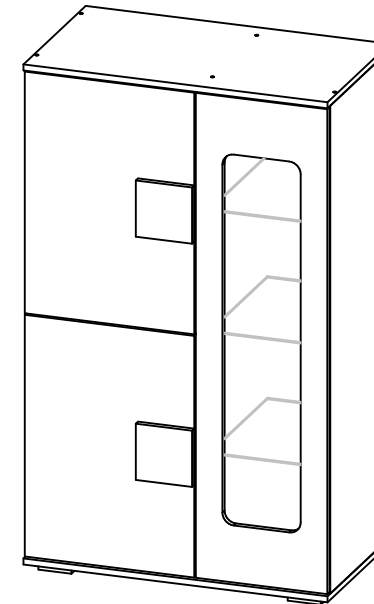
ШТАМП СКК

ДАТА ПРОДАЖИ «__»_____201 Г.

ШТАМП МАГАЗИНА



ПАСПОРТ Гостиная Афина Шкаф-витрина ШК 114



Произведено

Россия ООО «Стендмебель»

440028 г. Пенза, ул. Германа Титова, д. 5

e-mail: stendmebel@mail.ru

www.stendmebel.ru

тел. 8 (8412) 99-02-53

8 (8412) 99-08-53

Уважаемый покупатель!

В целях сохранности наша мебель поставляется в разобранном виде. Напоминаем, что в стоимость изделия услуга сборки не включена. Если Вы предпочли собрать мебель самостоятельно, надеемся, что процесс сборки доставит Вам удовольствие и не займет много времени.

При покупке мебели настоятельно рекомендуем убедиться в наличии всех деталей, сверяясь с комплекточной ведомостью, т.к. после сборки изделия претензия по количеству и качеству сборочных единиц не принимаются.

Во избежание недоразумений, просим внимательно следовать алгоритму сборки изделия.

Рекомендации по сборке.

Перед началом сборки и дальнейшей эксплуатации внимательно ознакомьтесь с настоящим руководством и следуйте его рекомендациям.

Для Вашего удобства рекомендуем собирать мебель вдвоем, на ровной поверхности, соблюдая последовательность согласно представленной схеме.

Правила пользования и эксплуатации изделия

Уважаемый покупатель, срок эксплуатации мебели напрямую зависит от Вашего бережного отношения к ней:

- Не допускайте попадания воды на изделие во избежание разбухания поверхностей. В случае контакта с водой, насухо протрите поверхность мягкой тканью.
- Не ударяйте поверхность острыми, тяжелыми или твердыми предметами.
- Не ставьте на поверхность раскаленные предмет
- При чистке, во избежание поверхностей, не используйте щетки, жесткие ткани, зернистые порошки. Для ухода за мебелью используйте специальные средства, предназначенные для мебели.
- Не допускайте попадания на поверхность веществ, таких как растворители, бензин, обезжиривающие средства и т.п.
- Периодически, с случае ослабления резьбовых соединений, необходима их подтяжка.
- Если у Вас возникает желание самостоятельно модифицировать изделие, помните, что в этом случае наша гарантия на товар распространяться не будет.
- Несоблюдение каких-либо из вышеуказанных условий, повышение возникновение недостатков мебели, являются основанием утраты права на гарантийное обслуживание.


Габаритные размеры:

Высота (мм): 1336

Глубина(мм): - 465

Ширина(мм): - 800

Комплектация фурнитурой Гостиная Афина ШК 114

Обозначение	Наименование	Кол-во	Ед.изм.
	Гвозди	40	шт
	Евровинт 6x50	16	шт
	Евроключ	1	шт
	Заглушки для евровинта	10	шт
	Опора	4	шт
	Петля накладная	6	шт
	Полкодержатель	8	шт
	Полкодержатель для стекла	12	шт
	Кляймер	8	шт
	Шуруп 3,5x32	4	шт
	Шуруп 3,5x16	33	шт
	Шуруп 3x16 цинк	8	шт
	Прессшайба	10	шт

№	Наименование	Размер	Кол-во	№ упаковки
1а,1б	Боковая стенка	1284x430	2	1
2	Перегородка	1284x430	1	1
3а,3б	Крышка	800x450	2	1
4	Вязка	446x430	1	1
5	Полка	446x430	2	1
6	Фасад	636x446	2	2
7	Фасад	1276x346	1	3
8	Ручка	148x148	2	1
9	ЛДВП	1306x328	1	3
10	ЛДВП	655x467	2	2
11	Стекло тонированное	996x230	1	3
12	Стеклополка	300x420	3	2

***Качество мебели зависит от качества сборки.
Рекомендуем доверять сборку специалистам.***

Порядок сборки шкафа-витрины ШК 114 гостиной Афина

1. Во избежание перекосов и повреждений, а также загрязнения мебели, сборку производить на ровном полу, покрытым тканью или бумагой. Необходимо соблюдать осторожность, чтобы не повредить поверхность деталей. В сборке сложных и больших изделий желательно участие двух человек. Перед началом сборки необходимо определить расположение деталей в изделии в соответствии со схемами сборки и инструкцией. Производитель оставляет за собой право вносить изменения в конструкцию, не изменяющую внешний вид и дизайн изделия без предварительного уведомления.

2. Сборку следует начать с крепления боковин 1а, 1б и перегородки 2 к нижней и верхней крышке 3а и 3б с помощью евровинтов, выровнивая детали по задней кромке. Шкаф может быть собран как в левом, так и в правом исполнении. Затем с помощью шурупов 3,5x16 прикрепить опоры к нижней плоскости крышки 3а. Затем с помощью евровинтов между боковиной 1а и перегородкой 2 закрепить вязку 4.

3. После того, как собран корпус, необходимо аккуратно перевернуть его кромкой вниз (предварительно постелив картон), выровнять диагональ конструкции и затем, с помощью гвоздей прибить задние стенки ЛДВП 9 и 10 к задним торцам деталей шкафа.

В местах стыков ЛДВП использовать прессшайбы.

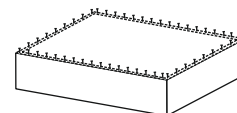
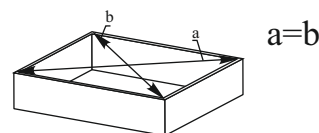
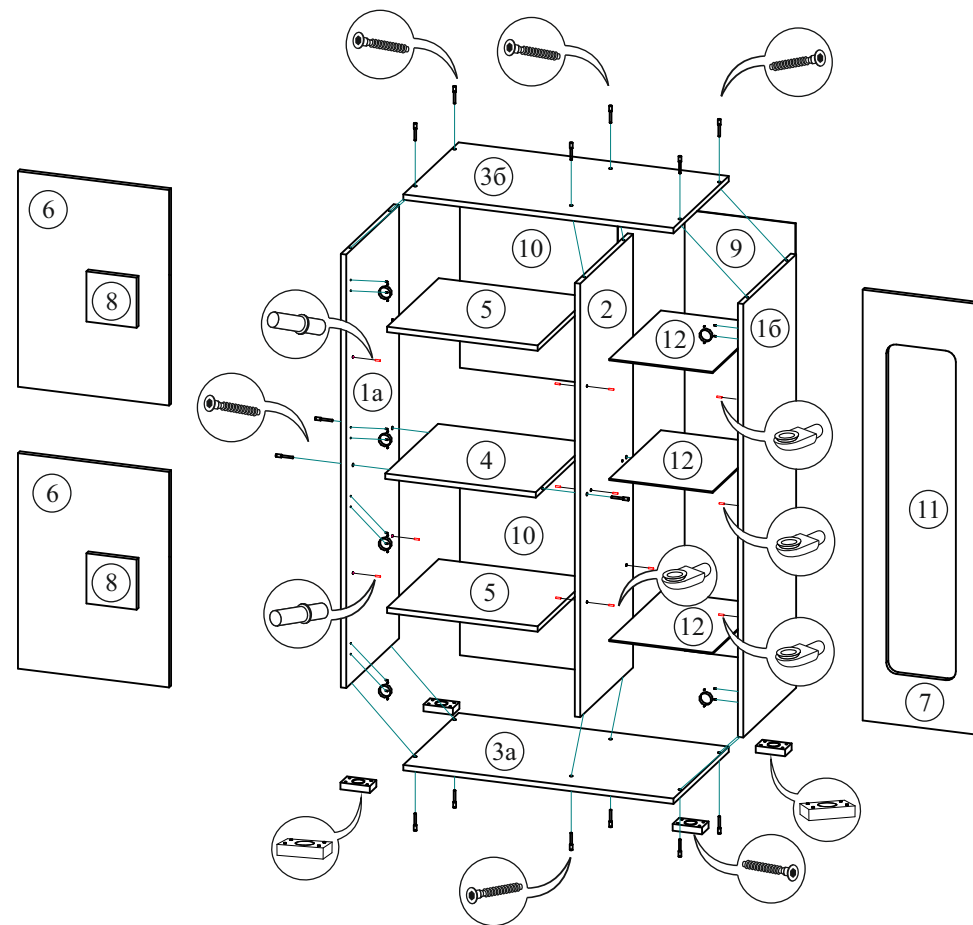
Будьте внимательны при прибивании ЛДВП к внутренним деталям изделия во избежание отщипывания фрагментов ЛДСП в месте вхождения гвоздя.

4. Далее следует поднять собранный корпус в вертикальное положение, установить в подготовленное для него место и выставить по уровню горизонтальные поверхности. Это поможет в будущем избежать самопроизвольного открывания дверей.

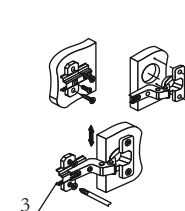
5. Затем следует вставить полкодержатели для полок ЛДСП и стеклополок.

6. Следующий этап сборки - крепление тонированного стекла 11 на стеклостворке 7. Для этого располагаем створку на ровной поверхности, покрытой тканью, лицевой стороной вниз. Сверху накладываем стекло, ровно по центру створки. Фиксируем стекло с помощью кляймеров и шурупов 3x16 цинк. Прикручивать шурупы следует осторожно, чтобы избежать растрескивания кляймера и стекла.

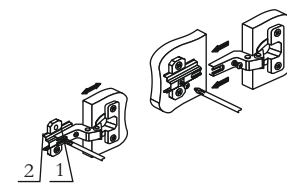
7. И последнее - это навешивание фасадов с помощью петель и шурупов 3,5x16. Шурупы вкручиваются в соответствующие глухие отверстия на боковинах 1а и 1б и фасадах 6 и 7. Когда фасады установлены на свои места, остается прикрутить ручки 8 с помощью саморезов 3,5x32 и прессшайб (без прессшайб есть вероятность прохождения саморезов насквозь), выровнять зазоры, вставить полки и заглушки в видимые евровинты.



Регулировка створки по глубине



Регулировка створки по высоте



Регулировка створки по ширине